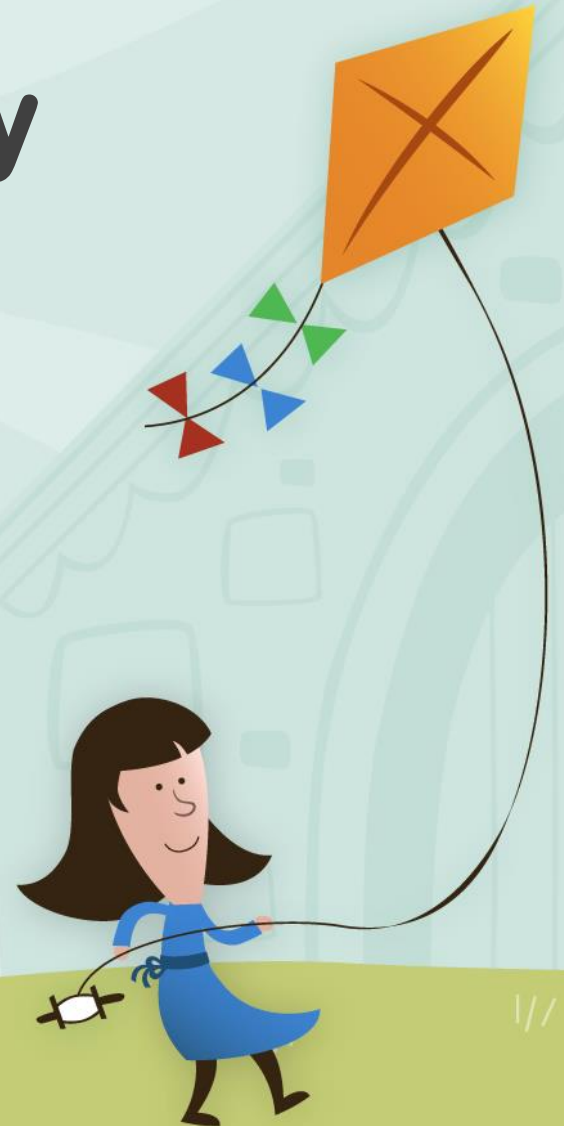


Canfyddiadau'r Ymgynghoriad Cynllun i newid ysgolion yn Sir y Fflint – Ysgol Maes Edwin, Mynydd Y Fflint

Fersiwn Plant a Phobl Ifanc
Ionawr 2015



Beth rydym ni wedi bod yn gwneud?

Rydym yn rhan o dîm sy'n gweithio i'r Cyngor i gefnogi ysgolion.

Yn ddiweddar siaradom â nifer o blant a phobl ifanc am y cynlluniau ar gyfer Ysgol Maes Edwin, Mynydd y Fflint.





Roeddem eisiau gwybod beth oedd eich barn am y cynlluniau ar gyfer Ysgol Maes Edwin, Mynydd y Fflint..

Daeth rhai ohonoch chi o'ch Cyngor Ysgol draw i sesiwn, lle wnaethoch chi ddweud wrthym beth oedd eich barn am y cynlluniau.

Treuliodd rhai ohonoch hefyd amser yn anfon llythyrau a llenwi ein llyfrynnau ar y cynlluniau ar gyfer Ysgol Maes Edwin, Mynydd y Fflint.

Hefyd, gofynnem i chi:

- sut fydddech chi'n teimlo pe bai Ysgol Maes Edwin, Mynydd Y Fflint yn cau;
- sut fydddech chi'n teimlo ynglŷn â gwneud ffrindiau newydd;
- oes unrhyw beth arall yr hoffech chi ei weld yn digwydd yn lle hyn; a
- os hoffech chi ddweud unrhyw beth arall.

Beth wnaethom ni ofyn i chi

Ymatebion Ysgol Maes Edwin - Adborth y disgyblion ar sut y byddent yn teimlo pe bai Ysgol Maes Edwin yn cau?

Dydw i ddim eisiau i'r ysgol gau
Mae pawb wedi cael siom
Pam ni?
Mae gennym lawer o blant
Fuaswn i ddim eisiau symud ysgol
Bydden ni'n colli ein hatgofion
Bydden ni'n colli ein ffrindiau
Does dim rheswm i'n cau ni i lawr
Mae'n gwneud i mi deimlo'n ofnadwy
Does gennych chi ddim hawl i gau'r ysgol
Byddai'n rhaid i mi deithio'n bell i ffwrdd i ysgol
arall
Mae'n gamgymeriad mawr
Mae'n gwneud i mi deimlo'n siomedig
Dydw i ddim eisiau gadael
Mae'n ddewis gwael
Rydw i'n teimlo'n drist



Mae hyn yn gwneud i mi deimlo'n ofnadwy
Rydych chi'n gwneud rhywbeth hollol anghywir
Mae'n fy ngwneud yn drist/ trist iawn/ hynod
drist
Does dim lle i bob un ohonom fod gyda'n gilydd
Byddaf yn colli fy athrawon
Does gen i ddim ysgol arall i fynd iddi
Efallai y byddaf yn dioddef bwlio mewn ysgol
arall
Mi wnes i symud o ysgol fawr – roedd yr
athrawon yn fy mwlio i
Mae hyn yn gwneud i mi deimlo'n flin
Dydw i ddim eisiau cael fy ngwahanu oddi wrth
fy ffrindiau
Mae'r ysgol wedi cael ei rhoi'n rhodd i ni
Buaswn yn colli pawb
Dydyn ni ddim yn haeddu cael ein cau
Byddai'n rhaid i'r athrawon ddod o hyd i swyddi
newydd
Rydym wedi teimlo gofid



Adborth disgyblion ar bethau cadarnhaol yr ysgol

Rwy'n hoffi chwarae gyda fy ffrindiau
Rydym yn mynd ar deithiau
Mae'r ysgol wedi bod yn sefyll ar y tir hwn
am nifer o flynyddoedd
Mae'r ysgol wedi ein helpu ni i ddysgu
Rydym yn cael hwyl
Rydym yn cael llawer o gyfleoedd
Rydym wrth ein bodd efo ein hysgol/athro
Rydym eisiau i'n plant ddod yma
Rydym wedi dysgu cymaint
Mi wnes i ennill hyder pan symudais i yma
Mae gennym lawer o hanes
Mae'n groesawgar iawn
Mae'r holl bobl yn yr ysgol yn teimlo'n
ddiogel
Mae'r ysgol wedi newid fy mywyd
Rydw i'n teimlo'n ddiogel yma



Ymatebion Ysgol Maes Edwin - Adborth disgyblion ar yr hyn yr hoffent ei weld yn digwydd yn lle hynny?

Peidiwch â chau ein hysgol
Peidiwch, plîs
Achubwch ein hysgol
Dylech gydnabod bod yna 73 o blant yn yr ysgol

Efallai ein bod yn fach, ond rydym cystal
ag ysgol fawr
Mae gan bob un ohonom atgofion da
Rydan ni'n deulu mawr
Aeth fy nheulu i'r ysgol hon
Rydw i'n adnabod yr holl athrawon
Rydan ni wedi bod yma ers y meithrin
Rydan ni'n chwarae llawer o chwaraeon
Rydym wrth ein bodd efo'r ysgol hon
Rydw i wrth fy modd efo fy ffrindiau
Rydan ni'n mynd ar deithiau
Mae'n ysgol wych
Mae'r ysgol wedi rhoi llawer o gyfleoedd i
mi
Mae gan yr ysgol lawer o hanes
Mae fy athrawon yn fy helpu



Ymatebion Cyngor Ysgol Owen Jones,
Llaneurgain -
Sut fydddech chi'n teimlo pe bai Ysgol Maes
Edwin yn cau?

Teimladau cymysg

Trist

lawn

Does dim ots gen i

Ymatebion Cyngor Ysgol Owen Jones,
Llaneurgain -
Sut fydddech chi'n teimlo ynglŷn â gwneud
ffrindiau newydd?

Hapusrwydd

Gobeithio y bydd y disgyblion newydd
yn ffitio i mewn

Gobeithio y bydd pobl neis yn dod

Does dim ots gen i

Ofn cael eu bwlio

Ofn na fyddai disgyblion yn neis



Ymatebion Cyngor Ysgol Owen Jones,
Llaneurgain -
Oes unrhyw beth arall yr hoffech chi ei
weld yn digwydd yn lle hyn?

Gallent adeiladu estyniad

Ymatebion Cyngor Ysgol Owen Jones,
Llaneurgain
Oes unrhyw beth arall yr hoffech ei
ddweud?

Ni wnaed unrhyw sylwadau pellach



Ymatebion Cyngor Ysgol Cornist - Sut fydddech chi'n teimlo pe bai Ysgol Maes Edwin yn cau?

Pryder y bydd disgyblion Ysgol Maes Edwin yn colli eu
ffrindiau

Pryder y bydd athrawon Ysgol Maes Edwin yn colli eu
swyddi

Pryder ynglŷn â ble byddai'r disgyblion yn mynd
Wyneb trist

Does dim gwir angen ysgol yno gan fod llawer o
ysgolion eraill

Byddai'n rhaid iddynt brynu gwisgoedd ysgol newydd
ac mae hynny'n costio arian

Ni fyddai'r plant yn cael addysg

Gallai gymryd peth amser i ddod o hyd i ffrind newydd

Ymatebion Cyngor Ysgol Cornist - Oes unrhyw beth arall yr hoffech chi ei weld yn digwydd yn lle hyn?

Gallan nhw gynnal digwyddiad codi arian i
ymestyn eu hysgol a'i gwneud yn fwy

Gallan nhw godi baner



Ymatebion Cyngor Ysgol Cornist - Sut fydddech chi'n teimlo ynglŷn â gwneud ffrindiau newydd?

Does dim ots gen i

Poeni

Neis

Gwneud i bawb deimlo'n gartrefol

Efallai na fydd digon o le yn yr ysgol

oherwydd ein bod bron yn llawn

Efallai y bydd plant wrth eu bodd â'r

ysgol ac efallai y byddan nhw'n

teimlo'n adrodd yn ffitio i mewn

Ymatebion Cyngor Ysgol Cornist - Oes unrhyw beth arall yr hoffech chi ei ddweud?

Beth fydd yn digwydd i'r adeilad?

Mae'r bysus sy'n mynd drwy'r pentref

yn cymryd amser hir i fynd drwodd

Fyddai hyn ddim yn dda i rieni gan y

byddai angen iddynt brynu gwisg

ysgol newydd

Sut fydden nhw'n mynd i'w hysgol

newydd

Beth fyddai'n digwydd i'r athrawon

Byddwn i'n dymuno'n dda iddyn nhw

Byddwn i'n gwybod sut y maen nhw'n

teimlo



Ymatebion Ysgol Gwynedd - Sut fydddech chi'n teimlo pe bai Ysgol Maes Edwin yn cau?

Hapus i gael mwy o blant yn yr ysgol hon
Cynhyrfus

Ffrindiau newydd

Gemau a syniadau newydd

Hapus

Trist dros y plant eraill

Cynhyrfus os bydden nhw'n dod i'r ysgol
hon

Byddem ni'n gwneud yn siŵr bod y plant yn
teimlo'n gartrefol, eu helpu, yn gwneud
iddynt deimlo nad ydyn nhw ar ben eu hun

Ymatebion Ysgol Gwynedd - Oes unrhyw beth arall y bydddech yn hoffi ei ddweud?

Mae gennym ddosbarthiadau llawn
a rhai dosbarthiadau gyda lleoedd
gwag ac rydym yn poeni am yr
effaith ar y dosbarthiadau llawn.



Ymatebion Ysgol Gwynedd - Oes unrhyw beth arall yr hoffech chi ei weld yn digwydd yn lle hyn?

Gallan nhw droi'r ysgol i mewn i ryw beth
llawn hwyl i bawb

Dod o hyd i ardal a chodi adeilad newydd
Ei wneud yn well

Yn hoffi iddo gael ei daro i lawr ac
adeiladu rhywbeth arall yn ei le

Ymatebion Ysgol Gwynedd - Sut fydddech chi'n teimlo ynglŷn â gwneud ffrindiau newydd?

Byddwn yn teimlo'n hapus
oherwydd y byddwn yn gwneud
ffrindiau newydd

Byddaf yn cael cwrdd â ffrindiau
newydd

Hapus, cynhyrfus, swil, nerfus



Beth fydd yn digwydd nesaf?

Bydd y Cyngor yn cynnal cyfarfod i benderfynu beth i'w wneud.

Byddwn yn rhoi gwybod i bawb beth yw'r canlyniad.

Os mai'r penderfyniad yw cau Ysgol Maes Edwin, Mynydd y Fflint bydd hysbysiad yn cael ei osod tu allan i'r ysgol am gyfnod byr yn rhoi gwybod i bawb am y penderfyniad, gelwir hyn yw 'hysbysiad statudol' neu gyfnod gwrthwynebu.

Os mai'r penderfyniad yw cau Ysgol Maes Edwin, Mynydd y Fflint, gall unrhyw un wrthwynebu (anghytuno) i'r cynnig drwy ysgrifennu neu anfon e-bost yn ystod yr hysbysiad statudol neu'r cyfnod gwrthwynebu.



Pa mor hir y mae pethau'n cymryd?

Hydref 2015

Rhagfyr 2015

Ionawr 2016

Chwefror 2016

Erbill 2016

Medi 2016

Cyfnod Ymgynghori tan 2
Rhagfyr – wedi gorffen
rwan

Cyfnod
Gwrthwynebu
Ion-Chwe
2016

1. Dywedod d pobl wrthym beth oedd eu barn.



2. Gwnaethom gasglu'r holl ymatebion a dweud wrth bawb beth oedd y prif sylwadau.

3. Bydd y Cyngor yn cynnal cyfarfod i benderfynu beth i'w wneud. Yna byddwn yn rhoi gwybod i bawb beth yw'r penderfyniad.

4. Byddwn yn casglu pob llythyr / neges e-bost yn gwrthwynebu ac yn dweud wrth bawb beth yw'r prif sylwadau.

5. Bydd y Cyngor yn cynnal cyfarfod terfynol i benderfynu beth i'w wneud. Yna byddwn yn rhoi gwybod i bawb beth yw'r penderfyniad.



6. Bydd unrhyw newid y cytunir arno yn cychwyn o'r dyddiad hwn.



Os wyt ti eisiau gwybod mwy, mae mwy o ddogfennau ar y rhyngwrdd i rieni, athrawon, y staff dysgu ac aelodau o gymuned yr ysgol.

Ewch i

www.siryfflint.gov.uk/moderneiddioy_sgolion

Diolch yn fawr

