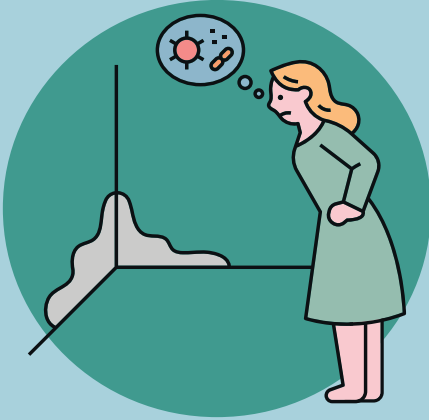


RHEOLI CYDDWYSIAD A LLWYDNI



Canllaw i Leithder a Llwydni



Mae lleithder a llwydni yn y cartref yn gallu peryglu iechyd gan achosi problemau anadlu a gwaethygu alergeddau. Mae sicrhau nad oes lleithder na llwydni yn eich cartref nid yn unig yn bwysig i'ch iechyd ond mae hefyd yn gyfrifoldeb arnoch fel tenant.

Mae atal lleithder a llwydni yn llawer haws nag y dychmygwch. Mae'r canllaw cyflym hwn yn egluro sut y mae arferion dyddiol yn cyfrannu at leithder tu mewn ac yn cynnig atebion syml i leihau ac ymdrin â phroblemau lleithder a llwydni bach.

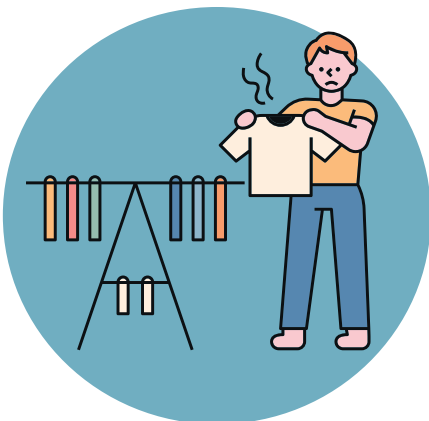
Sut i atal lleithder a llwydni



Cadwch lygad allan am ollyngiadau

Mae fframiau ffenestri yn gollwng, pibellau, waliau a drysau i gyd fel arfer yn cyfrannu at leithder. Os gwelwch ollyngiad dylech ei riportio cyn gynted â phosib fel ein bod yn gallu mynd i'r afael â'r broblem yn gyflym.

Bydd hynny hefyd yn stopio'r broblem rhag troi yn fwy o broblem ac achosi rhagor o ddifrod i'r eiddo. Yn y cyfamser defnyddiwch fwcad neu fowlen i gasglu unrhyw ollyngiadau a gwnewch.



Sychu dillad mewn ystafell wedi'i hawyru'n dda

Peidiwch â sychu dillad ar reiddiaduron. Mae'r anwedd yn troi i leithder yn yr aer ac yna'n cylchdroi o amgylch yr ystafelloedd. Yna mae'n casglu ar y waliau, ffenestri a deunyddiau eraill yn y cartref sy'n gallu achosi risg o llwydni.

Yn hytrach rhowch eich dillad ar sychwr dillad mewn ystafell wedi'i hawyru'n dda. Agorwch ffenestr neu defnyddiwch dadleithydd fel nad yw lleithder yn cael ei ledaenu y tu mewn.

Cau drysau bob tro

Cadwch ddrysau'r ystafell ymolchi neu'r gegin wedi cau pan fyddwch yn cael cawod neu fath, neu pan fyddwch yn coginio. Bydd yn atal lleithder rhag lledaenu i rannau eraill o'r eiddo.



Defnyddio ffaniau echdynnu

Os oes gennych ffan echdynnu yn yr ystafell ymolchi gwnewch yn siŵr eich bod yn ei redeg pan fyddwch yn cael cawod neu fath. Os oes gennych ffan echdynnu yn y gegin dylech hefyd ei ddefnyddio i wasgaru lleithder ac arogleuon coginio.

Mewn absenoldeb ffan echdynnu agorwch ffenestr wrth i chi goginio er mwyn i'r lleithder allu dianc allan o'r tŷ.



Awyru'r eiddo yn rheolaidd

Agorwch ffenestri yn rheolaidd i wneud yn siŵr bod eich eiddo wedi'i awyru'n dda. Hyd yn oed pan fydd hi'n oer mae lleithder yn casglu yn y cartref felly mae agor y ffenestr yn gadael i ychydig o'r lleithder ddianc.



Defnyddiwch ddadleithydd neu drap lleithder

Mae defnyddio dadleithydd yn ffordd wych i dynnu'r lleithder allan o'r aer yn enwedig os ydych yn sychu eich dillad y tu mewn. Gallwch brynu rhai digon rhad o siop DIY lleol neu ar-lein.

Gellir prynu trapiau lleithder tafladwy yn rhad, ond dros amser efallai y byddai'n fwy effeithlon (ac yn well i'r amgylchedd) i ddefnyddio dadleithydd trydanol.





Sychu lleithder gyda chadach sych

Mae sychu lleithder oddi ar ffenestri a fframiau bob dydd yn helpu i leihau'r lledaeniad o lwydni du. Yn syml defnyddiwch gadach neu liain i sychu'r lleithder.



Tyfwch blanhigion sy'n amsugno lleithder

Mae rhai planhigion tŷ yn gallu amsugno lleithder a llygredd o'r aer ac yn ychwanegiad gwych i'ch arfau ar gyfer atal lleithder.

Mae lili heddwch, mwsog Sbaen, palmwydd a rhedyn i gyd yn amsugno lleithder - mae rhai rhedyn yn ffynnu mewn ystafelloedd llaith fel ceginau ac ystafelloedd ymolchi. Gwnewch yn siŵr eu bod nhw'n cael golau haul anuniongyrchol.



Peidiwch â gorlenwi eich eiddo

Dylech osgoi gwthio dodrefn yn erbyn y wal neu orlenwi cypyrddau dillad gan fod hynny'n gallu achosi lleithder a llwydni i dyfu a lledaenu. Gwiriwch y tu ôl i ddodrefn yn rheolaidd am arwyddion o leithder neu lwydni'n datblygu.



Trowch eich gwres ymlaen

Gall rhoi'r gwres ymlaen osgoi darnau oer, sychu lleithder a lleihau'r siawns o lwydni rhag datblygu.

Sut i lanhau lleithder a llwydni

Yn aml ceir lleithder mewn ystafell ymolchi ar waliau sy'n wynebu am y tu allan ac o amgylch ffenestri a fframiau drysau. Cadwch lygad ar y problemau hyn a glanhewch y lleithder a'r llwydni yn aml i leihau'r siawns o ddatblygu llwydni du.

Os gwelwch lwydni yn ffurfio gwnewch yn siŵr eich bod yn defnyddio menig a mwgwd cyn glanhau. Awyrwch yr ystafell yn dda wrth lanhau sbotiau o lwydni. Wrth lanhau gyda chemegau mae'n rhaid i chi ddilyn cyfarwyddiadau'r gweithgynhyrchwr bob tro. Rhaid taflu unrhyw gadachau yr ydych wedi'u defnyddio i lanhau unrhyw lwydni.

Gellir glanhau'r rhan fwyaf o sbotiau llwydni du gyda chadach gwlyb. Gwnewch yn siŵr eich bod yn sychu'r arwyneb wedi'i effeithio ac yn awyru'r ystafell yn dda.

Os oes problem lle mae'r llwydni yn y graen fel mewn ystafell ymolchi neu wall allanol dylid dilyn y camau canlynol:



Gwneud sylwedd gyda channydd yn defnyddio 1 rhan o gannydd i 3 rhan o ddŵr neu yn ôl cyfarwyddiadau'r gweithgynhyrchwr.



Defnyddiwch frws caled i sgrwbio'r arwyneb.



Glanhewch yr arwyneb yna ei sychu gan adael y ffenestr neu'r drws ar agor i awyru'r ystafell.

Sut i adrodd ar broblemau cynnal a chadw



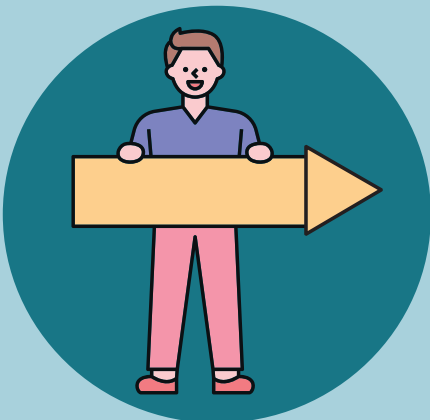
Os ydych wedi cymryd y camau sydd ar y llyfryn hon ac yn credu bod problemau lleithder sylweddol yn eich eiddo yna rhowch wybod i Gyngor Sir y Fflint dros y ffôn (01352) 701660 neu ar e-bost housing.repairs@flintshire.gov.uk.

Gallwch adrodd ar hyn trwy ddefnyddio ein porth hunanwasanaeth ar www.siryfflint.gov.uk/My-Account

Os ydi eich eiddo yn dioddef o unrhyw ddifrod dylech adrodd y broblem atgyweirio trwy'r porth ar-lein: www.siryfflint.gov.uk/My-Account a hynny cyn gynted â phosib.

Bydd ein porth adrodd ar atgyweiriadau yn eich helpu i gynnwys yr holl fanylion angenrheidiol ar y broblem fel ein bod yn gallu mynd i'r afael â'r broblem mor sydyn a chywir ag y gallwn. Os oes angen i grefftwr fynd i'r afael â'r broblem yna bydd posib i chi drefnu amser sy'n gyfleus i chi ar gyfer gwneud y gwaith.

Cofiwch y pwyntiau allweddol hyn:



- Cynhyrchu llai o leithder
- Tynnwch y lleithder gormodol
- Awyru i gael gwared ar leithder
- Cynheswch eich cartref ychydig yn fwy
- Delio â thwf llwydni du